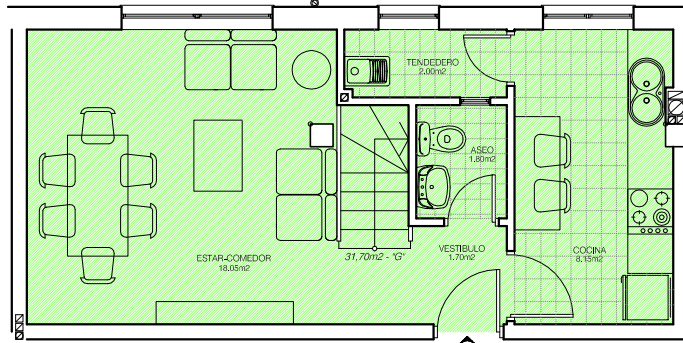
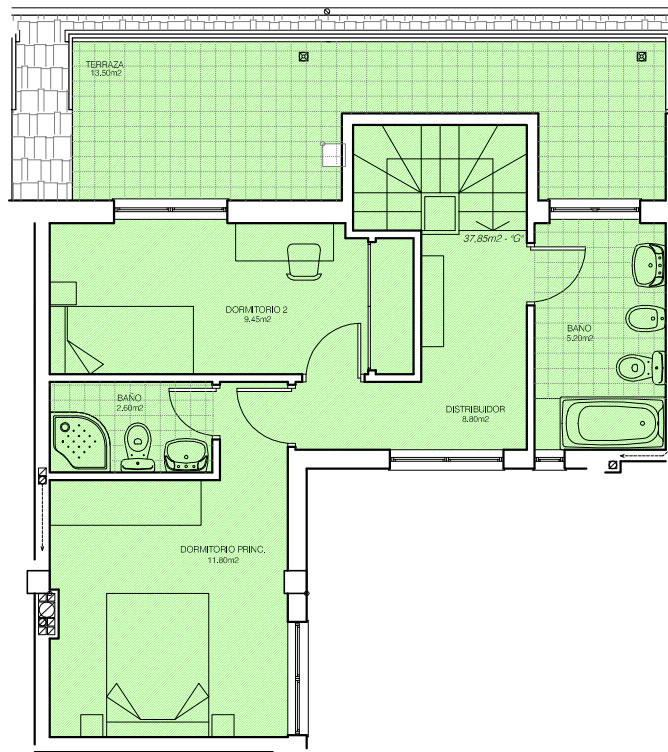
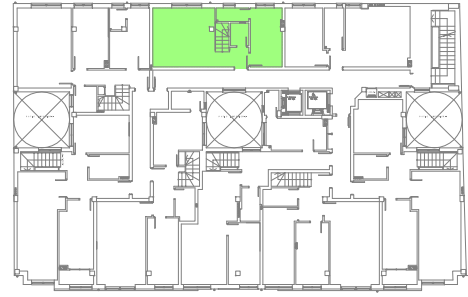


EDIFICIO DE VIVIENDAS, ENTREPLANTA, PLANTA BAJA Y SOTANOS.

CALLE PRIMAVERA 29 - CALLE HUERTAS 48. LUGO



VIVIENDA G en
 S.Útil: 69.55m²
 S.Constr.: 82.95m²
 S.Terraz.: 13.50m²



ESCALA 1/100

VIVIENDA TIPO G

4ª PL. Y BJ CUBIERTA

	Sup. Útil	Sup.Construída
1. Vestíbulo.	1.70m ²	
2. Esta-Comedor.	18.05m ²	
3. Cocina.	8.15m ²	
4. Tendedero.	2.00m ²	
5. Aseo.	1.80m ²	
6. Distribuidor.	8.80m ²	
7. Dormitorio 2	9.45m ²	
8. Baño.	5.20m ²	
9. Dormitorio Principal.	11.80m ²	
10. Baño.	2.60m ²	
TOTALES	69.55m²	82.95m²