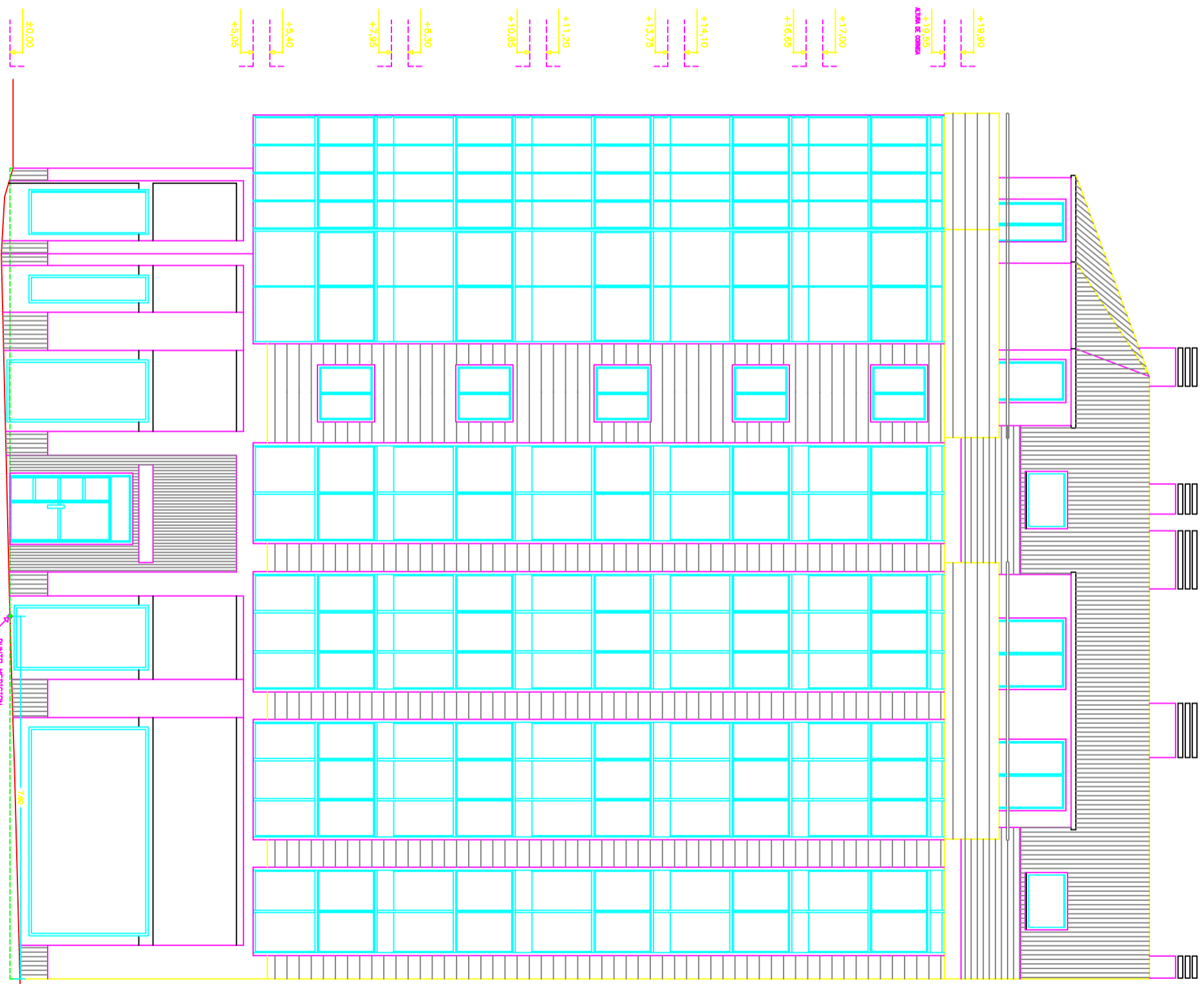
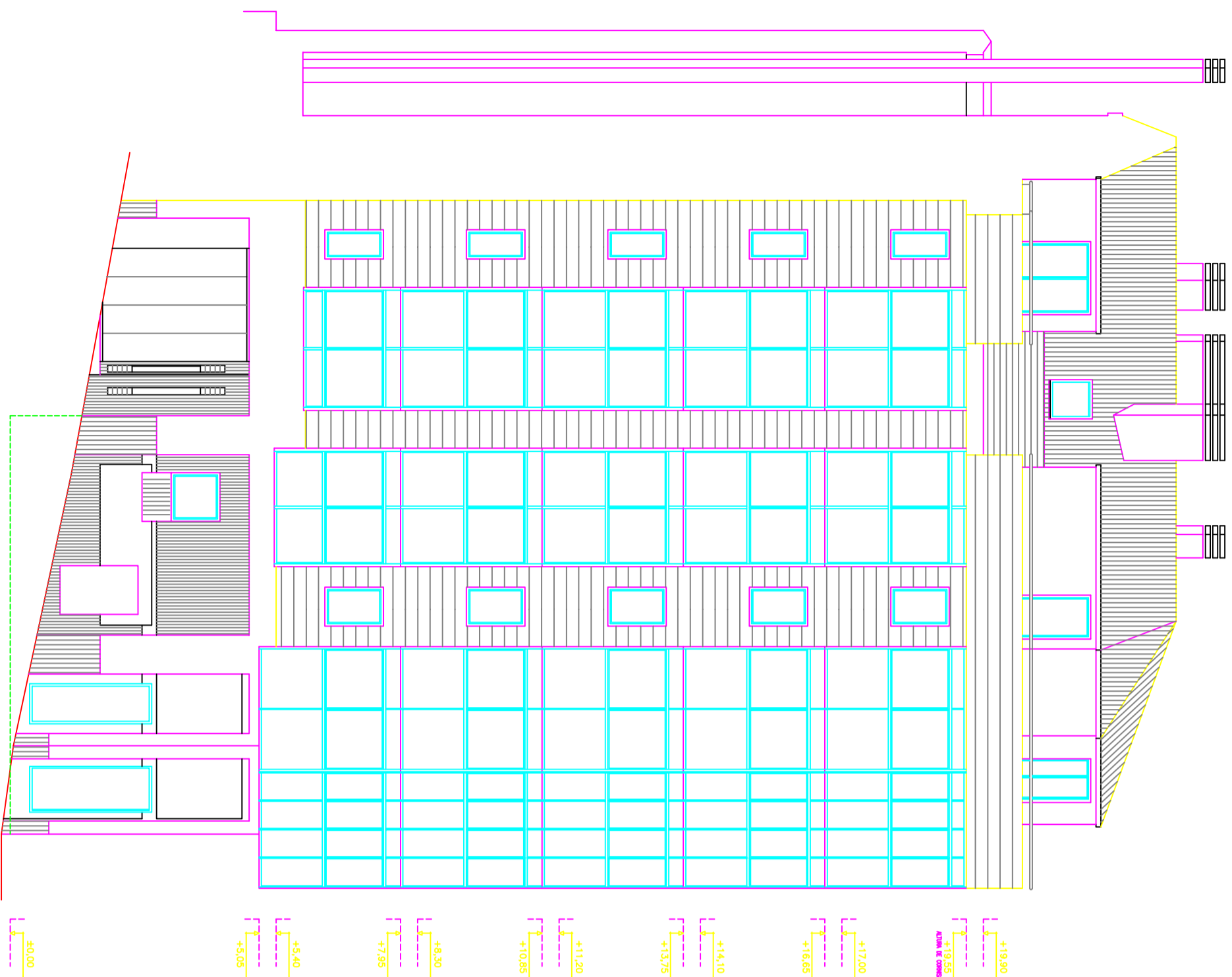


El presente documento es copia de su original, del que son autores los arquitectos D. Jesus Quiroga Lopez y D. Manuel Martínez Lopez. Su utilización total o parcial, así como cualquier reproducción o cesión o terceros, requiere la previa autorización expresa de sus autores quedando en todo caso prohibido cualquier modificación unilateral del mismo.



<b>PROYECTO</b>		<b>PROYECTO</b>	
EDIFICIO P/B		EDIFICIO P/B	
BAJA Y D		BAJA Y D	
<b>SITUACION</b>		<b>SITUACION</b>	
AVENIDA PERULEIRO		AVENIDA PERULEIRO	
<b>PROPIEDAD</b>		<b>PROPIEDAD</b>	
CONSTRUCCION		CONSTRUCCION	
<b>PLANO</b>		<b>PLANO</b>	
<b>ALZADOS</b>		<b>ALZADOS</b>	
Calle Almirante Mourelle		Calle Almirante Mourelle	
Calle Peruleiro		Calle Peruleiro	
ESCALA:		ESCALA:	
1/100		1/100	
SUSTITUYE A:		SUSTITUYE A:	
A.08		A.08	
REFERENCIA:		REFERENCIA:	
M91N7		M91N7	
ARQUITECTOS		ARQUITECTOS	
JESUS QUIROGA LOPEZ		JESUS QUIROGA LOPEZ	
MANUEL MARTINEZ LOPEZ		MANUEL MARTINEZ LOPEZ	
2007		2007	
JUNIO		JUNIO	